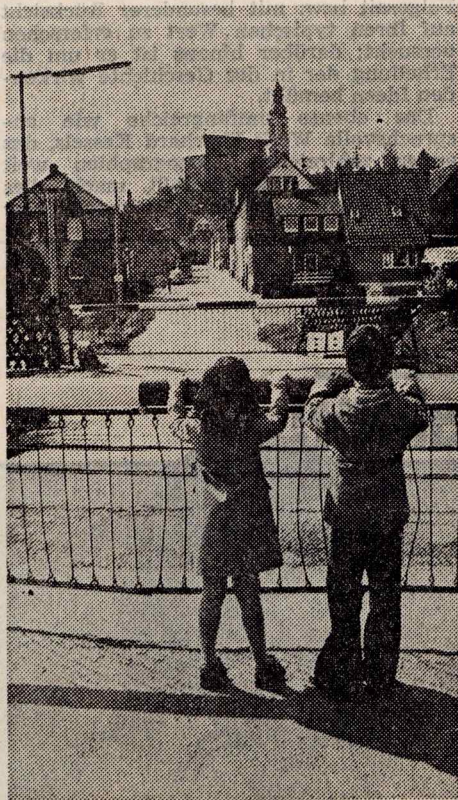


# Bahnübergang weicht neuer Unterführung

1.4.77

**m - Nackenheim.** Ab 1. Mai wird der schienengleiche Bahnübergang in der Gartenfeldstraße endgültig geschlossen. Dies teilte Ortsbürgermeister Willi Wöll in der jüngsten Sitzung den Ratsmitgliedern mit. Bereits in den Julitagen werde die Deutsche Bundesbahn mit dem Einbau der Hilfsbrücken für die neue Fußgängerunterführung beginnen. Das Ortsobershaupt betonte weiter, man sei überrascht über den schnellen Fortgang der weiteren Maßnahmen innerhalb des Ortsbereiches. Die Schließung bereits ab 1. Mai werde erforderlich, weil die Unterführung an die gleiche Stelle des jetzigen schienengleichen Überganges komme und hier Betonfundamente errichtet werden müßten. Ratsmitglied Richard Speckenheuer (SPD) meinte, die erst mit großem finanziellen Aufwand eingerichtete Sperrmeldeanlage werde jetzt wieder gegenstandslos. Bürgermeister Gerhard Krämer erwiderte, alle hätten im Rat und in der Verwaltung gewußt, daß es bald weitergehe. Niemand habe jedoch geglaubt, daß dies im Mai schon erfolge. Wichtig sei es allerdings gewesen, daß man die Sicherheit an den Bahnübergängen groß geschrieben habe und es zu keinem Zwischenfall mehr gekommen sei.



**BALD FÜR IMMER geschlossen:** der Bahnübergang Gartenfeldstraße in Nackenheim.

Bild: Rudi Klos